



## Höstresa genom Skåne 21 – 26 september 2024

**En hörseltillgänglig resa i samarbete med Svenska hörselförbundet  
Arrangemang av Axtours.ax**

Skåne. Ett land i Sverige. Böljande, mjuka kullar så långt ögat kan se. Kultur och historia, vackra slott och herresäten och med mat som får änglarna att sjunga. Här är kynnet lättsamt och glatt och närheten till kontinenten är påfallande. Vår resa börjar i Danmark, vi äter lunch på trevlig Kro, besöker välkända konstmuseet Louisiana innan vi tar färjan från Helsingör till Helsingborg.

I Skåne är avstånden korta och vi hinner uppleva och se mycket under några få dagar. I nordvästra Skåne besöker vi vackra Mölle med dramatiska Kullaberg, dricker kaffe och äter goda kakor hos Flickorna Lundgren på Skäret och i Helsingborg besöker vi Sofiero Slottspark. I Vallåkra Stenkärlsfabrik får vi uppleva keramikens historia i 150-årig bruksmiljö.

Under våra dagar på Österlen besöker vi Dag Hammarskjölds Backåkra, Ale Stenar, Wanås Skulpturpark och hos Österlenchoklad kan vi handla Sveriges kanske godaste choklad. I Ystad får vi veta allt om kommissarie Kurt Wallander och vi går guidad visning i det vackra teaterhuset. På Gunnarshögs gård pressar vi vår egen rapsolja, vi besöker välkända Tirups Örtgård och vi får guidad visning i paravåningarna på Öveds Kloster. Resa med egen buss under vår resa. Skrivtolkar, hörselteknik och resevärdar från Svenska Hörselförbundet och Axtours resebyrå.

**Varmt välkommen**

**DAG 1: LÖRDAG 21.9.2024****HELINGSFORS-KÖPENHAMN-LOUISIANA -HELINGSBORG**

Vi lämnar Helsingfors kl 11:55 med Finnairs flyg och landar på Kastrup, Köpenhamn 12:35 lokal tid. Vår buss möter upp och vi kör den vackra kustvägen mot Helsingör. Vi stannar till i Humlebaek för att äta en god smørrebrødlunch på anrika Gamle Humlebaek Kro. Gemensamt för många av de danska krogarna är att byggnaderna är fina, och atmosfären familjärt trevlig.

Vi fortsätter vidare till Konstmuseet Louisiana som öppnade 1958 och är ett av Nordens ledande museum för modern konst. I muséets permanenta samlingar finns över 3 000 verk, en blandning av samtidskonst och moderna klassiker. Muséet i sig är en sevärdhet med sin moderna danska arkitektur och ligger mycket vackert precis vid strandkanten, med Sveriges silhuett på andra sidan sundet. Namnet Louisiana har inget med den amerikanska delstaten att göra, det kommer från fastighetens förste ägare Alexander Brun. Han var gift tre gånger, och alla fruarna hette Louise. Vi får en lättare introduktion till museet, därefter egen tid att titta runt.

Vid 17:30- tiden tar vi båten från Helsingör till Helsingborg. Överfarten tar endast 20 minuter mellan de två städerna. Helsingborg ligger vackert vid Öresunds inlopp och bjuder på såväl vacker arkitektur och spännande historia som stränder och natursköna grönområden. Närheten till Danmark gör att Helsingborg känns både kontinental och gemytlig på samma gång. Incheckning på vårt centralt belägna hotell. Kvällen på egen hand.

**DAG 2: SÖNDAG 22.9.2024****SOFIERO SLOTTSPARK-MÖLLE-KULLABERG-FLICKORNA LUNDGREN**

Sofiero Slott är ett av Helsingborgs populäraste turistmål och lockar årligen mängder av besökare från Sverige och utomlands. Slottet var den förre kungen Gustav VI och kronprinsessan Margaretas sommarresidens fram till 1973 då slottet och parkområdet skänktes till Helsingborgs kommun. I parken, som fick utmärkelsen "Europas vackraste park" 2010, kan man beundra vackra blomsterodlingar och rhododendronbuskar som planterades av kungen och kronprinsessan själva. Vi går en guidad promenad innan tid ges att på egen hand promenera i parken.

Sveriges första gemensamma havsbad lockade stora skaror turister till Mölle runt förra sekelskiftet. Nyfikna turister från när och fjärran drogs till det lilla kustsamhället samtidigt som sedlighetsivarna förfasade sig. Inte minst lockades många danskar och tyskar till Mölle. En lokal värdshusvärd hade redan 1845 avtalat med ett danskt rederi om ångbåtstrafik från Köpenhamn sommartid. Snart började inackorderingar, pensionat och hotell att slå upp sina portar – flera av dem finns ännu kvar. Strömmen av badgäster tog extra fart när det blev känt att självaste kejsar Vilhelm II hade besökt platsen. Under en period gick det rentav direkttåg från Berlin hit. Vi äter god lunch på anrika Hotell Kullaberg vid hamnen. Tid ges för en promenad på hamnpiren och se Mölle "från havet".





Vi fortsätter upp till naturreservatet Kullaberg som med sina branta klippstränder och sitt vilda bergslandskap är väsensskild från resten av Skåne. Längst ut på Kullaberg finns Skandinaviens ljusstarkaste fyr i ett av världens mest trafikerade vatten. Den är belägen 78,5 meter över havet och kan ses på fem mils avstånd och ägs idag av Sjöfartsverket. I över 1000 år har här funnits någon form av en fyrplats med ljus för att vägleda sjöfarare. Dagens fyr ritades år 1898 av arkitekt Magnus Dahlander från Dalarna. Vi ges tid att på egen hand promenera i området.

Brunnby kyrka tillkom på 1100-talet eller början på 1200-talet. Kyrkan är berömd för de välbevarade kalkmålningarna som bland annat består av bilder på en rad helgon. Om möjlighet ges stannar vi till för ett besök.

Vi fortsätter till traktens mest välkända kafé, Flickorna Lundgren, för vårt eftermiddagskaffe. Vi välkomnas av två kastanjer vid ingången till det lilla huset från 1792 med utsikt över både vajande ängar och Skälderviken. Kaféet startades 1938 av fyra av de sju systrarna Lundgren vars far ägde huset. Kakorna är av det traditionella slaget och speciellt flickornas vaniljhjärtan är vida omtalade, varje säsong säljs 37 000. En återkommande gäst var kung Gustaf VI Adolf som ofta besökte Flickorna Lundgren. Tillbaka till hotellet vid 17.30-tiden. Middag på egen hand.

### **DAG 3: MÅNDAG 23.9.2024      VALLÅKRA KERAMIK-TIRUPS ÖRTAGÅRD-ÖVEDSKLOSTER-YSTAD**

Vi checkar ut från vårt hotell.

Wallåkra Stenkärlsfabrik ligger naturskönt inbäddad i Rååns dalgång och här tillverkas fortfarande stenkärl, brunglänsande krukor och krus från traktens lera. Allt drejas för hand och bränns sedan i den stora koleldade rundugnen. Vi får guidad visning av Åsa Ormmell, VD, eldsjäl och konstnärlig ledare på Wallåkra Stenkärlsfabrik. Med passion, engagemang och tydlighet berättar Åsa om stenkärlsfabrikens betydelse, dinosaurier och vår geologi. Tid att handla för den som så önskar.

Vi lämnar nordvästra Skåne och kör över till Österlen. På vår väg till Ystad stannar vi till vid Tirups Örtagård. Örtagården började anläggas för närmare 40 år sedan och är en av Europas största med över 600 arter. Här finns många sorters myntor, timjan och alla de välkända kryddväxterna, en stor handels-trädgård med ett brett sortiment av perenner, kryddväxter, gräs, klängväxter, bärbuskar, frö, grönsaksplantor med mera. Butiken är fylld med spännande kryddblandningar, olika sorter te, lavendelprodukter, oljor, vinäger, örtsalt, geléer, marmelader m.m. Här njuter vi av caféets goda lunch innan tid ges för egna strövtåg. Här kan vi som besökare vandra fritt bland örterna, slå oss ner i örtagården eller i lusthuset.

Vi fortsätter till Övedskloster som räknas till en av Sveriges förnämsta rokokoplanläggningar. Under medeltiden fanns det här ett kloster, därav namnet, men detta upphörde vid reformationen och hamnade så småningom i privat ägo. Under 1700-talets senare hälft lät Hans Ramel riva de gamla klosterbyggnaderna och uppförde det nuvarande slottet efter ritningar av Carl Hårleman. Vi får en underhållande och intressant rundtur när slottsfrun Eva Ramel guidar oss genom de vackra rummen.

Vi kommer till Ystad vid 17-tiden. Staden präglas av medeltida kullerstengator som kantas av pastellfärgade korsvirkeshus och torg. Ystad är ett av Sveriges filmmecka och det var här som de berömda deckarna om Kurt Wallander spelades in. Klostret i Ystad, som ibland kallas Gråbrödraklostret, är ett medeltida, före detta munkkloster och ett av de bäst välbevarade medeltida klostren i Sverige. Vi inkvarterar oss i Stationen Bed & Breakfast centralt i staden. Kvällen fri och middag på egen hand.

#### DAG 4: TISDAG 24.9. 2024

#### I WALLANDERS SPÅR-YSTAD TEATER-ÖSTERLEN CHOKLAD

Miljoner läsare världen över har följt kommissarie Kurt Wallander när han jagar mördare genom de trånga kullerstensgrändarna i Ystad, vilar på Mariagatan, eller när han fikar på Fridolfs konditori. Vi går en guidad vandring till fots i Wallanders spår innan vi gör ett besök på Ystad Studios Visitor Center där vi får se en kortare "bakom kulisserna" om Wallanderproduktionerna. Därefter ges tid att själva bekanta sig med alla scenografier och rekvisita.

Ystad teater från 1894 är en vacker, nyklassicistisk byggnad ritad av Ystads förste stadsarkitekt Peter Boisen. Teatern har ett autentiskt underscenmaskineri såsom det i allmänhet såg ut på landets alla 1800-talsteatrar. I Sverige är det endast Drottningholmsteatern och Ystads teater som har fungerande scenmaskineri som gör det möjligt att ge 1800-talsteater på ett autentiskt sätt. Vi äter gemensam lunch i det vackra teatercaféet före vår guidade rundvandring.

Österlenchoklad grundades 2004 och ligger i den gamla byskolan från 1893, en vacker och rustik tegelbyggnad i Skånes Tranås utanför Ystad. Här tillverkas deras praliner och vi kan handla utsökt choklad till fabrikspriser. Tillsammans med bönder som driver ekologiska och hållbara odlingar runt om i världen, vill Österlenchoklad producera choklad i små upplagor direkt från kakaobönan. Vi stannar en stund så att alla som önskar kan köpa choklad. Kvällen och middag på egen hand.

#### DAG 5: ONSDAG 25.9.2024

#### GUNNARSHÖGS GÅRD-KÅSEBERGA-ALE STENAR-BACKÅKRA

Gunnarshögs Gård har funnits i familjen Nilssons ägo i flera generationer och här är det fullt fokus på raps. Vi går en visning på gården, lär oss allt om hur man framställer rapsolja och vi pressar vår egen olja i butikens minipresseri. Vi har också provsmakning på olja, vinäger samt andra produkter ur gårdens sortiment. I gårdsbutiken säljs kallpressad rapsolja, marmelader, kryddor och mycket annat gott.



Vi lämnar gården, ser Nordens bäst bevarade medeltida borg Glimmingehus från utsidan och fortsätter kustvägen till byn Kåseberga. Nedanför Ale stenar ligger byn med fina, låga hus med skiffertak, spröjsade fönster, målade dubbla dörrar och putsade dörrhandtag. Hos Kåseberga Fisk vid hamnen äter vi vår lunch.

Ale stenar är Sveriges största och bäst bevarade skeppssättning. Den ligger storslaget belägen ovanför byn Kåseberga på Österlens sydkust och är ett av Skånes mest populära besöksmål som lockar människor året om. De stora stenarna utgör en imponerande syn där de ligger, 32 meter över havet på Kåsehuvud, med utsikt över den branta kusten och Bornholm. Skeppssättningen är daterad till omkring år 600 och består av 59 stora stenblock som vardera väger omkring fem ton. Skeppssättningen är totalt ungefär 67 meter lång och 19 meter bred och därmed Sveriges största. Hit kommer varje dag, året runt, besökare som vill njuta av den speciella atmosfären och den storslagna vyn över havet. Egen tid att vandra runt.

Dag Hammarskjölds Backåkra är en minnesgård och ett naturområde i Hagestads naturreservat. Här drömde en av världens mest kända svenskar, FN:s generalsekreterare och nobelpristagaren Dag Hammarskjöld, om att en dag få bosätta sig. Dag Hammarskjöld älskade Österlen och köpte Backåkra, en fyrlängad gård från 1840-talet, år 1957. Tanken var att han skulle bosätta sig på gården efter avslutat uppdrag som FN:s generalsekreterare. Dessvärre fick Dag aldrig möjligheten att dra sig tillbaka på sitt älskade Österlen då han omkom under ett FN-uppdrag år 1961 i en flygplansolycka i Ndola, nuvarande Zambia. Vi besöker muséet som berättar om hans liv och visar delar av hans konstsamling. Guidad visning. Tillbaka i Ystad vid 17-18-tiden. Kvällen fri och middag på egen hand.

#### DAG 6: TORSDAG 26.9.2024

#### WANÅS SKULPTURPARK-KASTRUP-HELSINGFORS

Utcheckning från hotellet efter frukost. Genom ett vackert Österlen färdas vi norrut mot Wanås Skulpturpark.

Wanås är en plats i världen där konst, natur och historia möts. Platsen Wanås består av en skulpturpark och en konsthall samt ett medeltida slott och ett ekologiskt lantbruk. Här skapas, presenteras och förmedlas internationell samtidskonst med inriktning på skulptur och installation. Varje år bjuds internationella konstnärer in för att skapa konst i parken. Det finns idag 70 permanenta konstverk i samlingen – producerade inkom för Wanås Konst. I början låg fokus på skulptur av nordiska och amerikanska konstnärer. Idag är perspektivet vidgat mot världen utanför väst och omfattar också andra kreativa discipliner som dans, design och skrivande. Guidad visning i skulpturparken av årets utställningar och den permanenta samlingen. Efter guidningen äter vi en trevlig lunch på Wanås Restaurant Hotel.

Vi lämnar Wanås och kör genom Skåne till Kastrup. Via Öresundsbron, som firar 25 år 2025, kommer vi till Kastrup flygplats. Vi landar i Helsingfors, Vanda vid 19:30 lokal tid. Till hemorten på egen hand.



## INFORMATION

**PRIS:1395 Euro /person i dubbelrum. Enkelrumstillägg: 185 €, begränsat antal rum.**

**"Boka-tidigt-rabatt" på 40 Euro till 30 april 2024. Då är priset 1355 Euro /person i dubbelrum.**

**I resans pris ingår:** Flyg Helsingfors-Köpenhamn tur/retur. Boende del i dubbelrum på Hotell Stadsparken\*\*\* i Helsingborg och Stationen Bed & Breakfast\*\* i Ystad inklusive frukost. Egen buss med lässkärm, transporter enligt program, inträden och guidade turer enligt program, halvpension under resan; 5 frukostar & 6 smakfulla luncher inklusive vatten, kaffe, te. Kaffe och kakor hos Flickorna Lundgren, skrivtolkning, hörselteknik samt resevärdar från Svenska hörselförbundet och Axtours resebyrå.  
**Ingår ej i resans pris:** • Enkelrumstillägg • Ej nämnda måltider, personliga utgifter, reseförsäkring och avbeställningsskydd.

### **Bokningsvillkor**

Minst 27 deltagare. Anmälningsavgift 225 Euro/person, slutbetalning förfaller 6 veckor före avresa. Med reservation för programändringar samt prisändringar i skatter och avgifter som vi ej kan överblicka.

### **Avbokningsvillkor**

Särskilda villkor gäller för denna resa. Kontrollera din reseförsäkring och ditt avbeställningsskydd. Fram till 15.6.2024 fri avbokning.

Från 16.6.2024 kostnad anmälningsavgiften.

Från 15.8.2024 kostnad 50% av resans pris.

Från 16.8.2024 kostnad 75% av resans pris.

Från 10.9.2024 kostnad 100% av resans pris.

## ANMÄLAN

### **Anmälan görs till Svenska Hörselförbundet**

Koordinator Anne Sjökvist, E-post: [anne.sjokvist@horsel.fi](mailto:anne.sjokvist@horsel.fi) eller telefon, sms 050 301 7202.

## BOENDE

### **Hotell Stadsparken\*\*\***

Bruksgatan 40, 252 24 Helsingborg

Tfn +46 42-13 23 40 <https://hotellstadsparken.se/>

Hotell Stadsparken är ett personligt hotell med central placering i Helsingborg. Hotell beläget i två olika byggnader som ligger mittemot varandra på Bruksgatan i Helsingborg. Gemensamt för alla rum är att de har sängar av högsta kvalitet, tillgång till trådlös internetuppkoppling, dusch/wc, kabel-TV, telefon, vattenkokare och minibar.

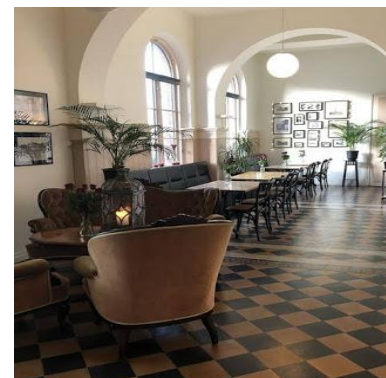


### **Stationen Bed & Breakfast\*\***

Hamntorget 1A, 271 39 Ystad

+46 411 450 90 <http://www.ystadstation.com/>

Olika rumstyper, i vissa fall delat badrum är på 2 rum. Mycket fräscht och välkött. Gratis wifi. På andra våningen i Ystads gamla järnvägsstation ligger Stationen Bed & Breakfast beläget. Här bor du meter från Ystads anrika medeltida stadskärna och hamnen. Nära till restauranger, shopping och caféer. Stationen B&B hyrdes ut för inspelning av de nya Wallander-filmerna under 2009.



axtours.ax

Storagatan 14, 22100 Mariehamn, Åland. Kontaktperson: Yvonne Cronström, [yvonne@axtours.ax](mailto:yvonne@axtours.ax)

Tel direkt: + 358 18 528 063